

# 条件反射制御法 講義 3

## 反復行動に対応する要素と関係機関の受け持ち 重要図

# 特定行動を反復する者の障害・問題

## 1. 精神的な問題あるいは障害

### 1) 非精神病性障害

① 特定反射連鎖の過作動 ← 条件反射制御法

② 社会生活能力の低下 ←← 生活訓練

③ 不良な人間関係 ← ←←← 生活訓練

④ その他

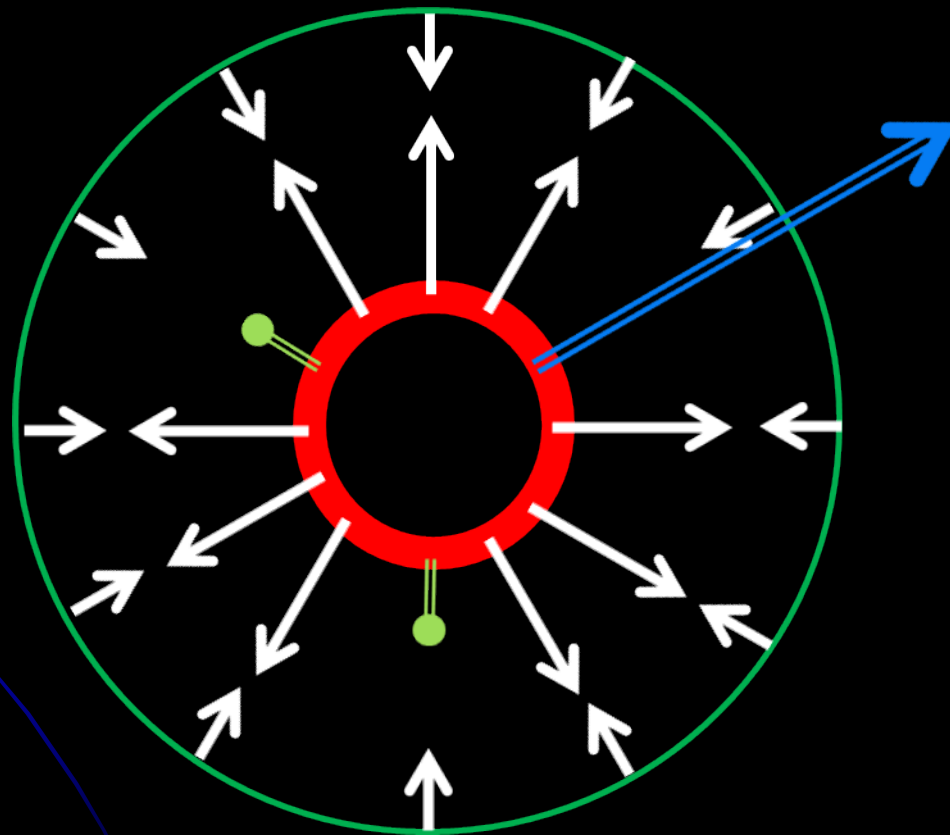
2) 精神病: 幻覚、妄想等 ←← 精神科医療

2. 法的な問題 ← ←←←← 刑事司法体系

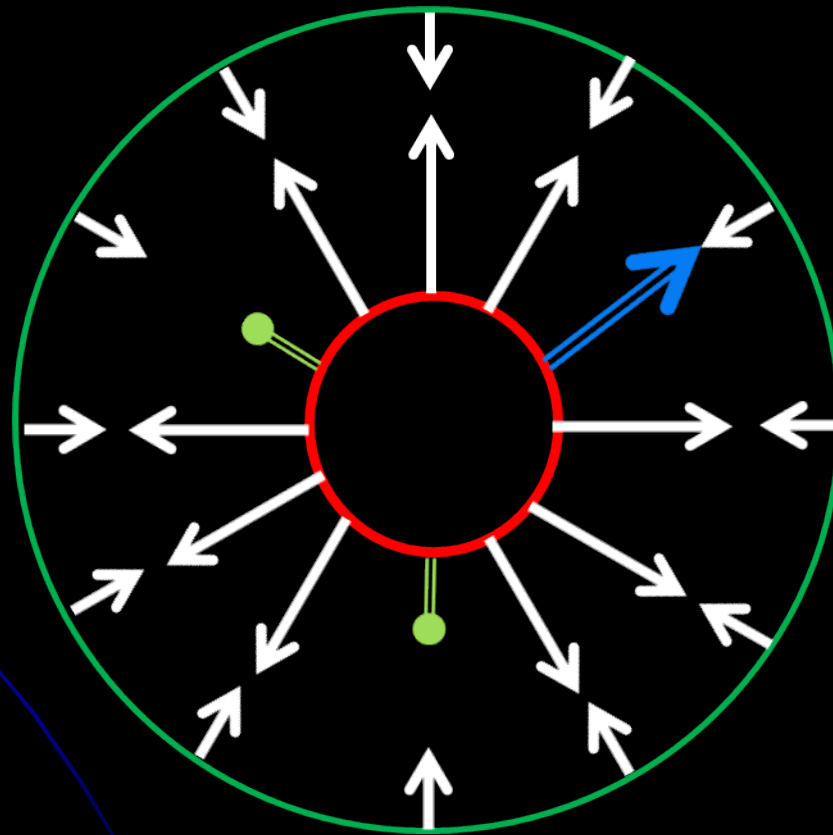
3. 経済的な問題 ← ←←← 生活保護

4. その他

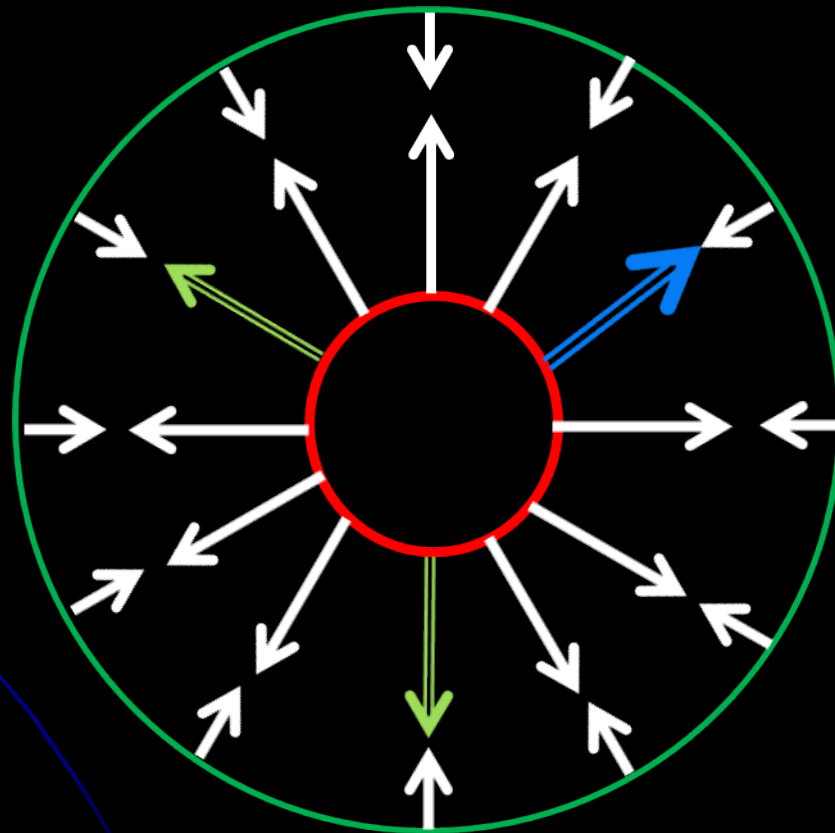
# 特定の行動を反復するヒトの第一信号系



# 条件反射制御法の後の第一信号系



# 生活訓練後の第一信号系

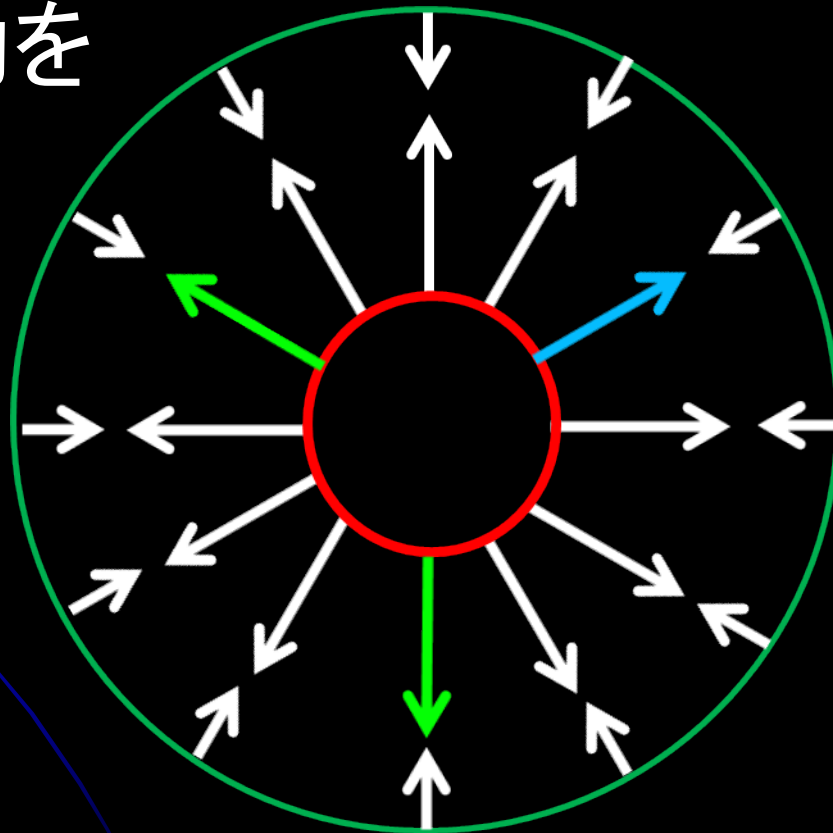


# 社会性の低い特定行動反復者に対する 治療体系内での連携

生活訓練で

社会的行動を  
身につける

CRCTで抑制



# 第一信号系による行動の発現

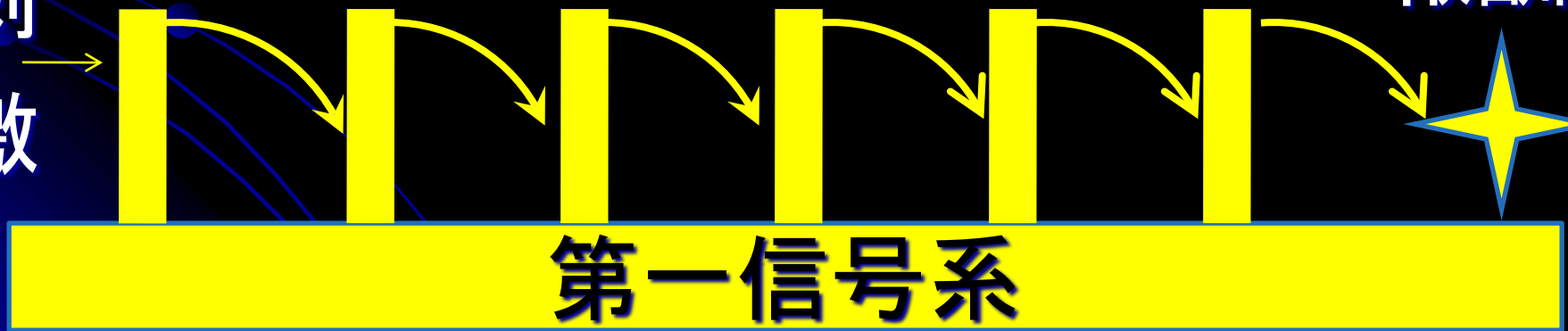
第二信号系反射網(思考)

## 第一信号系の反射連鎖

行動

生理的  
報酬

刺激



# 二つの中枢の摩擦

治療と訓練により第一信号系は弱まる

第二信号系反射網(思考)

第一信号系の反射連鎖

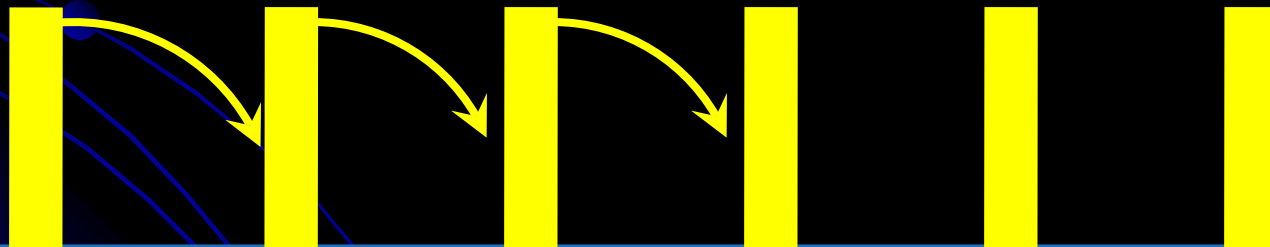
行動



生理的報酬



刺激



第一信号系



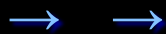
# 第二信号系による行動の制御

法の抑止力により第二信号系は強まる

## 第二信号系反射網(思考)

第一信号系の反射連鎖

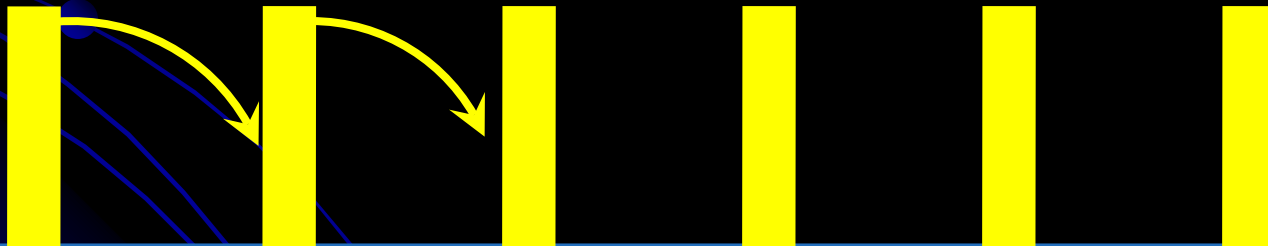
行動



生理的  
報酬



刺激



第一信号系