

条件反射制御法学会オンライン研修会 シリーズ 1 講義 3

反復行動に対応する要素と関係機関の受け持ち 重要図

特定行動を反復する者の障害・問題

1. 精神的な問題あるいは障害

1) 非精神病性障害

① 特定反射連鎖の過作動 ← 条件反射制御法

② 社会生活能力の低下 ←← 生活訓練

③ 不良な人間関係 ← ←←← 生活訓練

④ その他

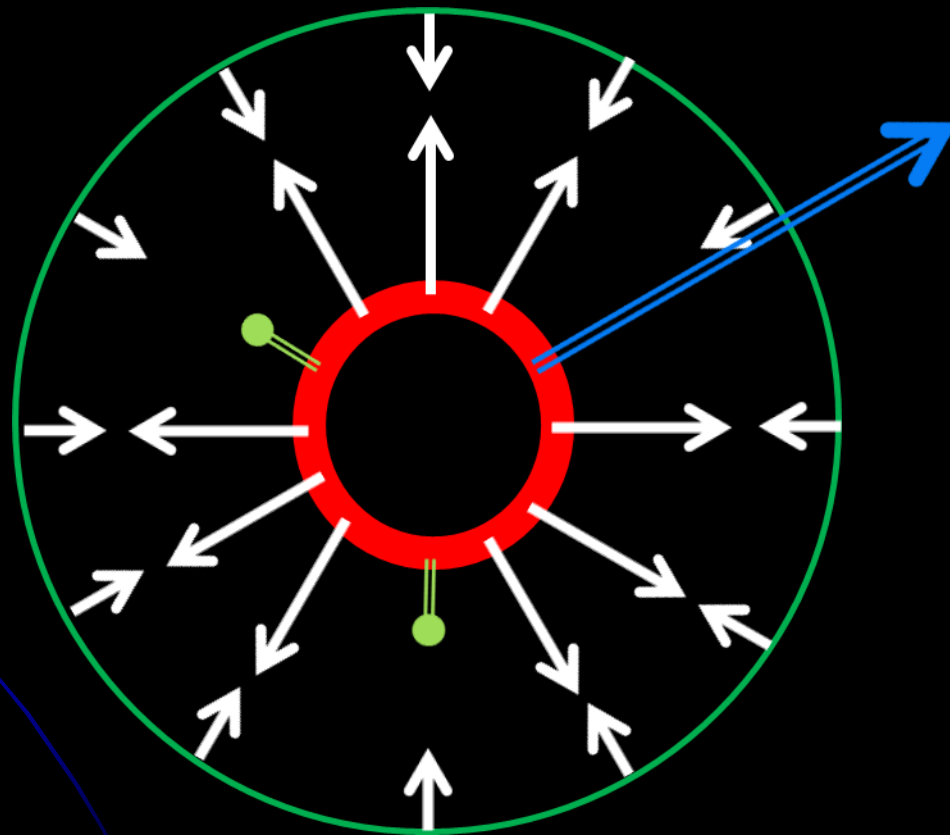
2) 精神病: 幻覚、妄想等 ←← 精神科医療

2. 法的な問題 ← ←←←← 刑事司法体系

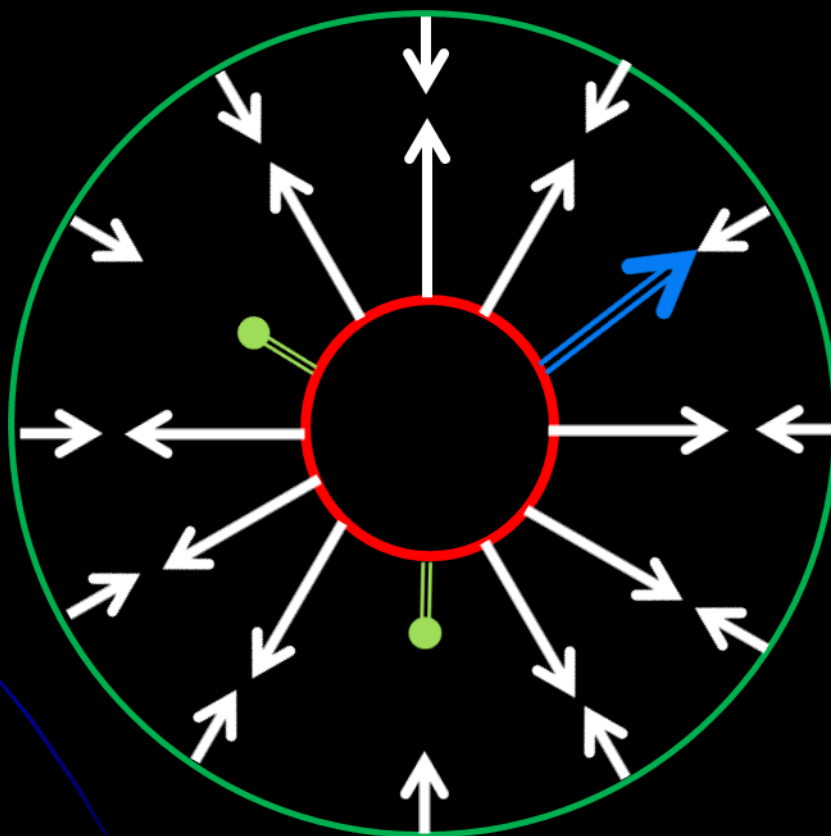
3. 経済的な問題 ← ←←← 生活保護

4. その他

特定の行動を反復するヒトの第一信号系



条件反射制御法の後の第一信号系



生活訓練後の第一信号系

